



Mairie de ROZAY-EN-BRIE

Place CHARLES DE GAULLE

77 540 ROZAY-EN-BRIE

COMMUNE DE ROZAY-EN-BRIE

PLAN LOCAL D'URBANISME

6.1 RECUEIL DES SERVITUDES D'UTILITE PUBLIQUE



40, rue Moreau Duchesne
BP12 - 77910 Varredes

urbanisme@cabinet-greuzat.com
<http://www.cabinet-greuzat.com>

*Vu pour être annexé à la
délibération d'arrêt projet
du Conseil Municipal en
date du : ___/___/20__*

Le Maire,

**LISTE DES SERVITUDES D'UTILITE PUBLIQUE**

Le territoire de ROZAY-EN-BRIE est concerné par les servitudes d'utilité publique suivantes :

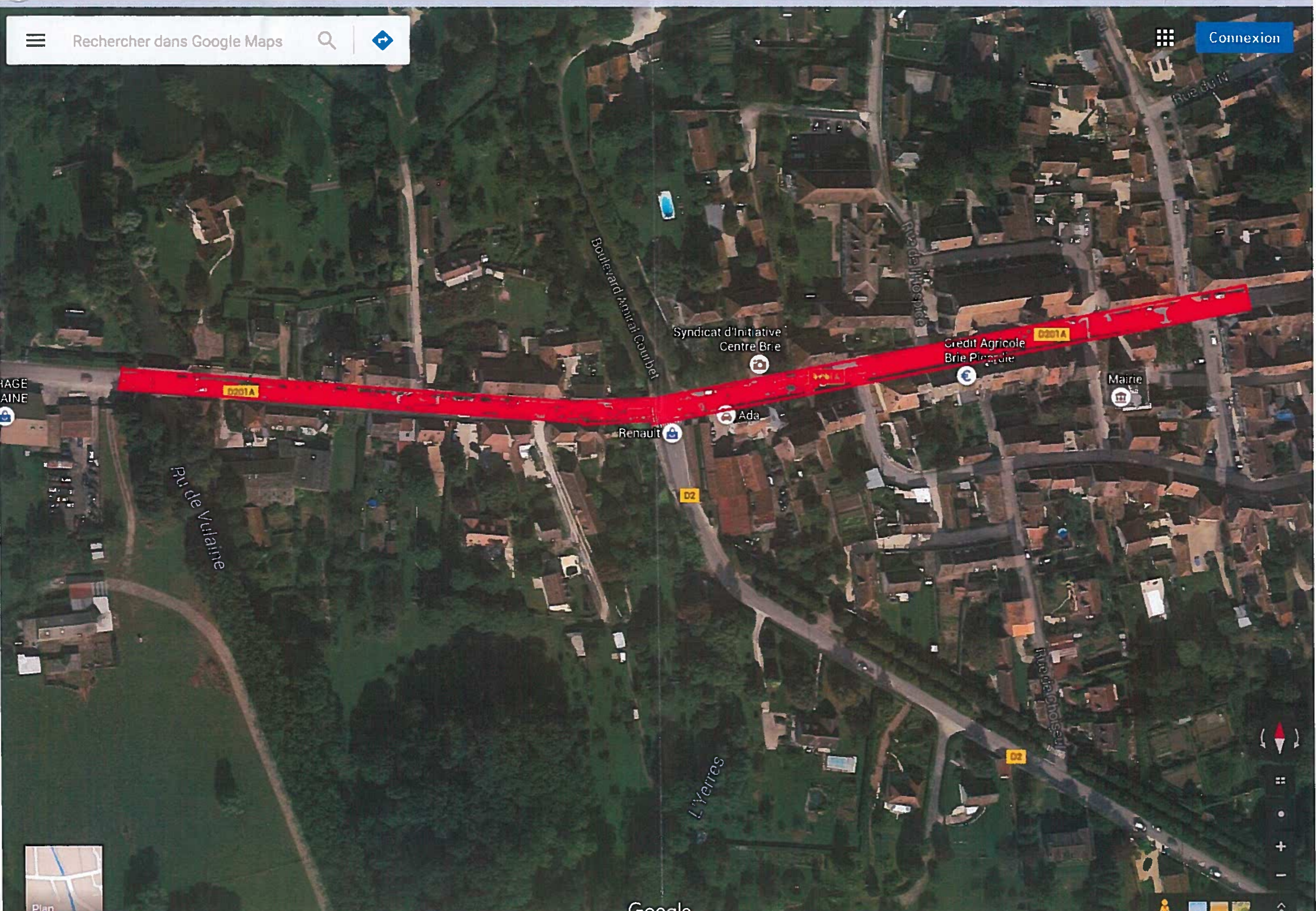
Fiche	Intitulé de la servitude	Destination	Acte instituant	Coordonnées du gestionnaire
AC1	Servitude de protection des monuments historiques.	Périmètres de protection de l'église Notre Dame, de la Porte de ROME et de la Porte de GIRONDE.	Liste de 1862 - Arrêté du 20/08/1935	Service Territorial de l'Architecture et du Patrimoine Pavillon Sully / 77300 Fontainebleau 01.64.22.27.02
AC4	Zone de Protection du Patrimoine Architectural et Aires en valeur du Patrimoine		Arrêté du préfet de Région n 2006-1641 du 26/10/2006	Direction régionale des affaires culturelles Ile de France 45-47 rue Le Peletier 75009 Paris 01.56.06.50.01
EL7	Servitude d'alignement	la RD201, la Place CHARLES DE GAULLE, rue de ROME et faubourg de ROME.	Délibérations du : 16/01/1879 02/05/1857 24/08/1878	Conseil Général de Seine et Marne 45 rue Général de Gaulle 77000 Melun 01.64.14.73.21
EL 11	Servitude relative aux interdictions d'accès	grevant les propriétés limitrophes de la déviation de la RN4.	Décret du 18/08/1970 10/10/1972	2, 4, 6 rue Olof Palme/94046/ Créteil Cedex 01.46.76.87.00
INT 1	Servitude relative au voisinage des cimetières.		Néant	Commune
PM 1	Plan d'exposition aux risques naturels prévisibles :	inondation sur la commune de ROZAY-EN-BRIE. PPRI de la Vallée de L'YERRES	Approuvé par arrêté préfectoral du 18/06/2012.	Direction départementale des Territoires 288 rue Georges Clémenceau BP596 77005 Melun Cedex 01.60.56.71.71
PT1	Servitude de protection des centres de réception contre les perturbations électromagnétiques	station de ROZAY-EN-BRIE.	Décret du 19/08/1993	France Télécom – Unité Pilotage réseau IDF 110 rue Edouard Vaillant /94815/ Villejuif Cedex 01.49.87.81.09
PT2	Servitude de protection des centres radioélectriques émission réception contre les obstacles	faisceau hertzien LES LILAS FORT de ROMAINVILLE-CUCHARMOY.	Décret du 17/01/1986	Ministère de la défense Armée de Terre Commandement militaire de l'Île de France -Quartier des Loges- BP 207 – 004484 ARMEES 01.39.21.28.10



Rechercher dans Google Maps



Connexion



MAINE

Ru de Vulaine

Boulevard Amiral Courbet

Syndicat d'Initiative Centre Brie

Renault

Ada

Credit Agricole Brie Picardie

Mairie

D2

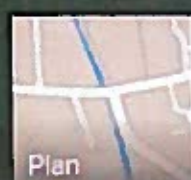
D2

L'Yerres

Rue de l'Hostie

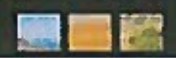
Rue de l'Hostie

Rue du N



Plan

Google





Rechercher dans Google Maps



Connexion

En vert ex RD 201

age des Remparts

Gautsier-vilbert

Boulevard Thiers

Rue des Frables

L'Alleanza

Hawas Patrick

Rue de Vilpré

Rue des Frables

Ave de Saint-Roch

de la Tulene

Anc Plan

Google





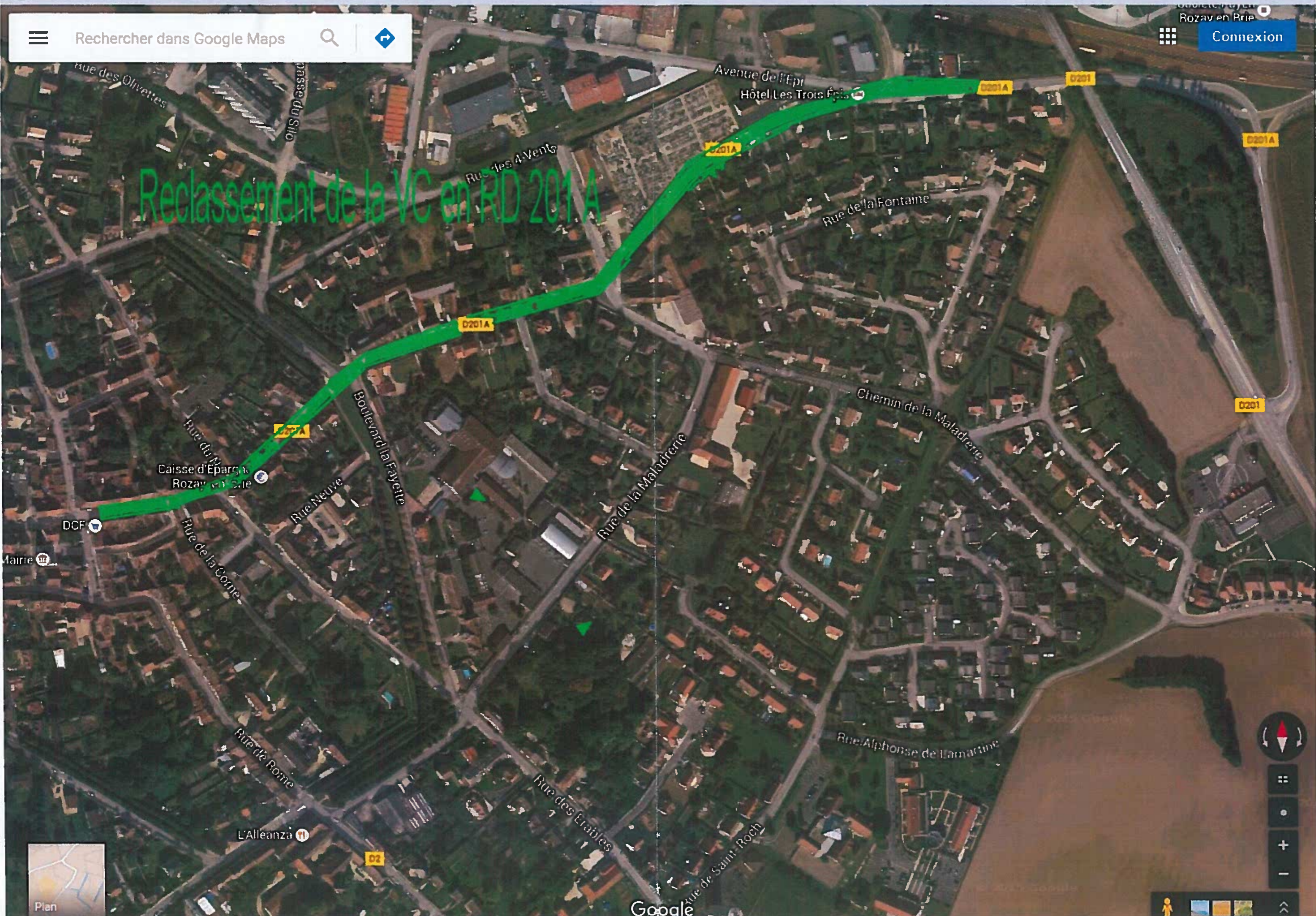
Rechercher dans Google Maps



Rozay en Brie

Connexion

Reclassement de la VC en RD 201 A



Plan

Google

